

## Zmluva o dielo č.: 23/2018

uzatvorená v zmysle § 536 a násl. zákona č. 513/1991 Zb. v znení neskorších zmien a doplnkov  
(ďalej iba ako **Obchodný zákonník**.)

---

### Článok 1. ZMLUVNÉ STRANY

#### **Zhotoviteľ:**

Obchodné meno: UMA TRADE s.r.o  
Sídlo : Vážska 395/395, 018 63 Ladce  
Právna forma : Spoločnosť s ručením obmedzeným  
Štatutárny orgán : Michal Uriček - konateľ  
IČO : 50649868  
DIČ: 2120461849  
IČ DPH: SK2120461849  
Bankové spojenie : Tatra Banka, a.s., Bratislava  
Číslo účtu : SK82 1100 0000 0029 4904 6960  
Obchodný register Okresného súdu Trenčín oddiel: 34315/R  
(ďalej v texte zmluvy len ako „zhotoviteľ“)

**a**

#### **Objednávateľ:**

Obchodné meno: SOŠ strojnica Považská Bystrica  
Sídlo: Športovcov 341/2, 017 49 Považská Bystrica  
Zastúpený: Mgr. Štefan Capák, riaditeľ  
IČO: 17050561  
DIČ: 2020712617  
IČ DPH: SK2020712617  
Bankové spojenie: Štátna pokladnica  
IBAN: SK53 8180 0000 0070 0050 7460  
Tel.: 042/4327005  
E-mail: [sekretariat@sosjpb.sk](mailto:sekretariat@sosjpb.sk)  
(ďalej v texte zmluvy len ako „objednávateľ“)

### Článok 2. PREDMET ZMLUVY

Predmetom tejto zmluvy je záväzok zhotoviteľa zhotoviť pre objednávateľa dielo: **„Oprava podlahy a omietky vo vestibule školy.“**

#### **Podrobný opis predmetu diela:**

**A – Oprava podlahy a omietky vo vestibule školy ( výkres: uvedený v prílohe pod názvom „Vestibul“ ):**

- poklepom na pôvodnú dlažbu zistíme jej pevnosť a súdržnosť,
- uvoľnené dlaždice je potrebné odstrániť a vzniknuté miesto doplniť opravnou hmotou weber. bat opravná hmota,
- jestvujúcu dlažbu je treba odmastiť napríklad saponátom s vodou a zároveň odstrániť zvyšky vosku alkalickým roztokom (sóda + voda),
- vykonáme penetráciu podkladovým náterom weber. bond primer a necháme podklad zaschnúť,
- nanosenie lepidla weber. col flex a polozenie dlažby, po 24 hodinách je dlažba pochôdzna,
- následne aplikujeme flexibilnú škárovaciu hmotu weber. color comfort / weber. color perfect,
- plné zaťaženie odporúčame po 24 hodinách,
- súčasťou pokládky dlažby je soklík - výšku prispôbiť,
- **materiál - dlažbu si zabezpečí Objednávateľ,**
- **materiál - lepidlá zabezpečuje Dodávateľ/ navrhované je možné zameniť za materiály systémové rovnakých kvalitatívnych parametrov ( tzv. ekvivalent )!**

### **Článok 3. MIESTO PLNENIA**

Budova - vstupná časť školy „ Koridor“, v ktorej bude oprava prebiehať, sa nachádza v areáli Strednej odbornej školy strojníckej, Športovcov 341/2, Považská Bystrica.

### **Článok 4. CENA DIELA**

1. Cena spolu za celú dodávku bez DPH: **2950,- €**  
DPH: **590,- €** Cena spolu za celú dodávku s DPH: **3540,- €**, vid' prílohu Zmluvy „**Rozpočet**“ ( uvedenú v prílohe č.4. e-aukcie ). Cena diela zahŕňa všetky nevyhnutné práce a dodávky, odborné posudky, vyjadrenia, služby ako aj ďalšie súvisiace práce potrebné pri realizácii diela alebo pri prevzatí a odovzdaní diela do užívania, vrátane odvozu a likvidácie odpadu vzniknutého pri realizácii diela.

### **Článok 5. ČAS PLNENIA**

1. Zhotoviteľ sa zaväzuje dielo špecifikované v čl. 2. tejto Zmluvy a relevantnej Prílohy č. 1 e – aukcie pod názvom „**PODKLADY NA PREDKLADANIE CENOVÝCH PONÚK**“, zhotoviť a odovzdať objednávateľovi v termíne **od 06. 08. 2018 do 10. 08. 2018** od nadobudnutia účinnosti tejto Zmluvy.
2. Zmluvné strany sa dohodli, že zhotoviteľ nie je v omeškaní po dobu, po ktorú nemohol plniť svoju povinnosť, súvisiacu s realizáciou predmetu plnenia tejto zmluvy, následkom okolností, vzniknutých na strane objednávateľa. V takomto prípade sa lehota predlžuje o dobu prerušenia prác zo strany objednávateľa. Takéto skutočnosti musia byť

zapísané napr. v stavebnom denníku, alebo špeciálnom zápise a potvrdené zástupcami oboch zmluvných strán.

3. Zhotoviteľ je povinný do 3 dní písomne informovať objednávateľa o vzniku akejkoľvek udalosti, ktorá má vplyv na realizáciu diela. O tejto skutočnosti musí byť uvedený záznam v stavebnom denníku.

## Článok 6.

### PLATOBNÉ PODMIENKY

1. Objednávateľ sa zaväzuje zaplatiť cenu diela uvedenú v článku 4. zmluvy vo výške **3540,- €** s DPH spolu.

2. Predmet zmluvy sa nebude financovať z prostriedkov Európskeho spoločenstiev, ale z vlastných finančných prostriedkov a preto platba za plnenie sa bude realizovať bezhotovostným platobným stykom, po dodaní predmetu zmluvy, na základe predložených faktúr a odsúhlasených zástupcom objednávateľ ako i odsúhlasených montážnych listov a podpísaného preberacieho protokolu. Lehota splatnosti faktúr je 15 dní odo dňa doručenia do podateľne objednávateľ.

3. V prípade, že zhotoviteľ neodovzdá dielo v termíne dohodnutom v tejto Zmluve, objednávateľ má právo na zmluvnú pokutu vo výške 0,2 % z ceny diela za každý deň omeškania.

4. V prípade odstúpenia od zmluvy zo strany objednávateľ a z dôvodov na strane zhotoviteľ a má objednávateľ nárok na zmluvnú pokutu vo výške 10% ceny diela.

5. V prípade, že je objednávateľ v omeškaní s úhradou faktúry, zhotoviteľ má právo na úroky z omeškania v zmysle § 369 Obchodného zákonníka, v znení neskorších predpisov.

## Článok 7.

### KVALITA DIELA A ZÁRUČNÁ DOBA

1. Zhotoviteľ poskytuje záručnú dobu **24 mesiacov** a začína plynúť dňom odovzdania diela objednávateľovi. Pri poddodávkach materiálov s inou záručnou dobou platí záručná doba predpísaná výrobcou príslušného materiálu, výrobu alebo obchodným zákonníkom.

2. Zhotoviteľ povinný primerane upraviť, na základe skutočného premerania, rozmery ktoré sú uvedené v prílohe Zmluvy pod názvom „**Vestibul**“ tak, aby bola zabezpečená požadovaná kvalita a kvantita diela.

## Článok 8.

### ZÁVEREČNÉ USTANOVENIA

1. Táto zmluva nadobudne platnosť dňom jej podpisu štatutármi obidvoch zmluvných strán a účinnosť dňom nasledujúcim po dni jej zverejnenia na webovom sídle objednávateľ.

2. Zmluva je vyhotovená v 4-och rovnopisoch, pričom predávajúci obdrží 2, kupujúci 2.

3. Zhotoviteľ bude postupovať pri realizácii diela tak aby neohrozil alebo neobmedzil hlavnú

činnosť objednávateľa.

4. Zhotoviteľ zodpovedá za dodržiavanie BOZP svojich zamestnancov a ostatných osôb pohybujúcich sa v priestore plnenia predmetu diela.

5. Zhotoviteľ uhradí, alebo odstráni všetky škody vzniknuté v príčinnej súvislosti s plnením predmetu zmluvy, bezodkladne a na svoje náklady.

6. Akékoľvek dohody, zmeny alebo doplnky tejto zmluvy sú pre zmluvné strany záväzné len vtedy, ak sú prehlásené za dodatok tejto zmluvy a obojstranne podpísané zástupcami objednávateľa a zhotoviteľa.

7. Zmluvné strany vyhlasujú, že si zmluvu prečítali, zmluvu uzavreli slobodne, vážne určito a zrozumiteľne.

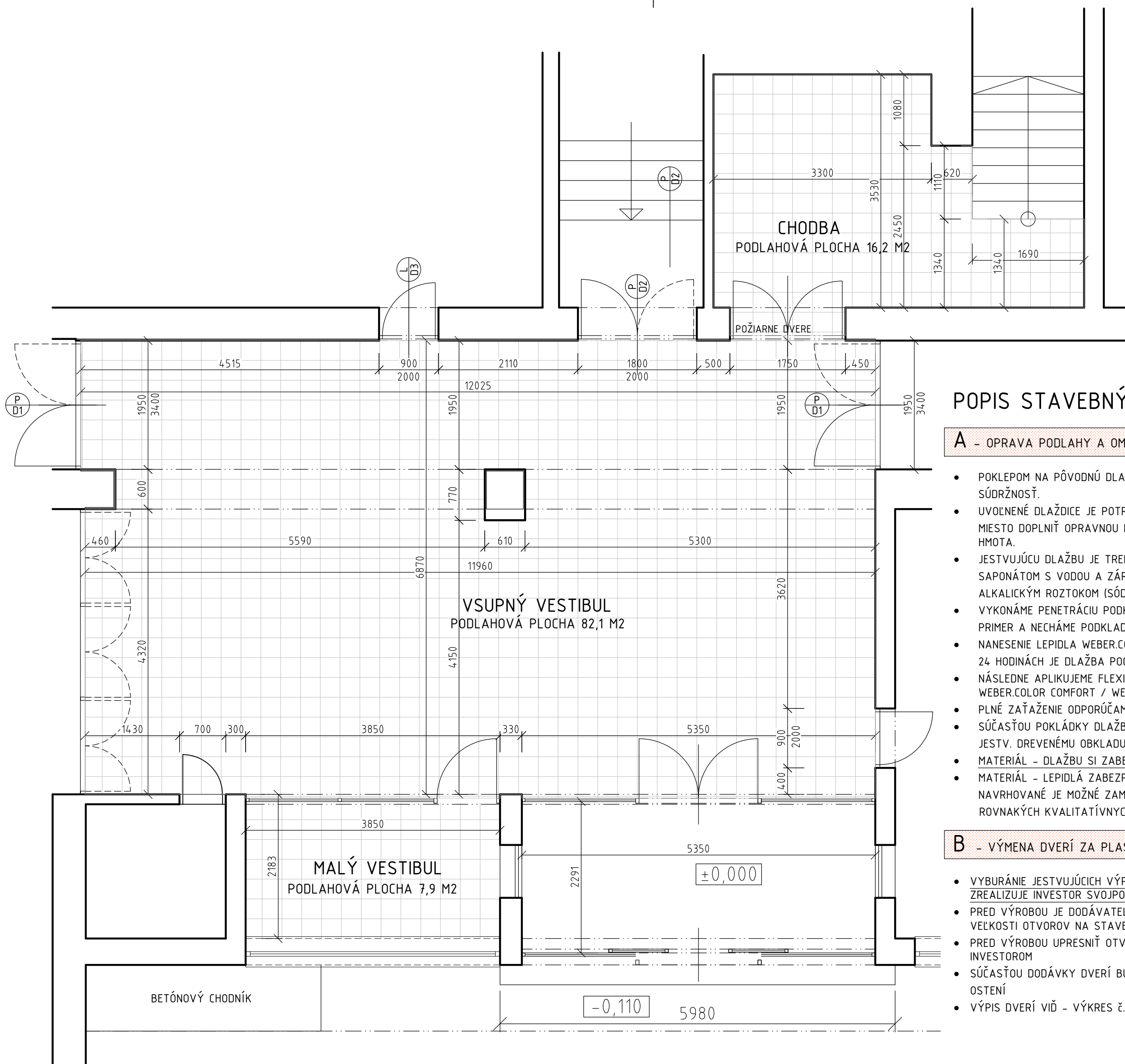
V ....., dňa .....

V....., dňa .....

**Prílohy zmluvy, náčrty:** - Rozpočet  
- Tech. výkres s nákresom miesta kladenia dlažby,  
obsah: PÔDORYS 1NP.

.....  
**Za objednávateľa**  
**Mgr. Štefan Capák**  
**riaditeľ školy**

.....  
**Za zhotoviteľa**  
**Michal Uriček - konateľ**




## POPIS STAVEBNÝCH ÚPRAV:

### A - OPRAVA PODLAHY A OMIETKY VO VESTIBULE ŠKOLY:

- POKLEPOM NA PŮVODNÚ DLAŽBU ZISTÍME JEJ PEVNOSŤ A SÚDRŽNOSŤ.
- UVOLNENÉ DLAŽDICE JE POTREBNÉ ODSTRÁNIŤ A VZNIKNUTÉ MIESTO DOPLNIŤ OPRAVNOU HMOTOU WEBER.BAT OPRAVNÁ HMOTA.
- JESTVUJÚCU DLAŽBU JE TREBA ODMASTIŤ NAPRÍKLAD SAPONÁTOM S VODOU A ZÁROVEŇ ODSTRÁNIŤ ZVYŠKY VOSKU ALKALICKÝM ROZTOKOM (SÓDA + VODA).
- VYKONÁME PENETRÁCIU PODKLADOVÝM NÁTEROM WEBER.BOND PRIMER A NECHÁME PODKLAD ZASCHNÚŤ.
- NANESENIE LEPIDLA WEBER.COL FLEX A POLOŽENIE DLAŽBY. PO 24 HODINÁCH JE DLAŽBA POCHÔDZNA.
- NÁSLEDNE APLIKUJEME FLEXIBILNÚ ŠKÁROVACIU HMOTU WEBER.COLOR COMFORT / WEBER.COLOR PERFECT.
- PLNÉ ZAŤAŽENIE ODPORÚČAME PO 24 HODINÁCH.
- SÚČASŤOU POKLÁDKY DLAŽBY JE SOKLÍK - VÝŠKU PRISPÔSOBIŤ JESTV. DREVENÉMU OBKLADU
- MATERIÁL - DLAŽBU SI ZABEZPEČÍ INVESTOR
- MATERIÁL - LEPIDLÁ ZABEZPEČUJE DODÁVATEĽ / NAVRHOVANÉ JE MOŽNÉ ZAMENIŤ ZA MATERIÁLY SYSTÉMOVÉ ROVNAKÝCH KVALITÁTVÝNYCH PARAMETROV

### B - VÝMENA DVERÍ ZA PLASTOVÉ - INTERIÉROVÉ :

- VYBURÁNIE JESTVUJÚCICH VÝPLNÍ OTVOROV A SKLOBETÓNU SI ZREALIZUJE INVESTOR SVOJPOMOČNE
- PRED VÝROBOU JE DODÁVATEĽ DVERÍ POVINNÝ SI PREMERAŤ VEĽKOSTI OTVOROV NA STAVBE
- PRED VÝROBOU UPRESNIŤ OTVÁRAVOSŤ, ZASKLENIE A KOVANIE S INVESTOROM
- SÚČASŤOU DODÁVKY DVERÍ BUDE VYSRAVENIE A OMAĽOVANIE OSTENÍ
- VÝPIS DVERÍ VIĎ - VÝKRES č.3

vypracoval:	autor projektu:	zodpov.projektant dielu:	 PROJART spol. s r.o. Centrum 28/33 01701 Považská Bystrica tel: +421/42/4323315 www.projart.sk
Ing. Ján Lagiň		Ing. Ján LAGIŇ	
investor:	SOŠ - STROJNÍCKA, ŠPORTOVCOV 341/2, POVAŽSKÁ BYSTRICA		stupeň PD: DSP
názov:	POVAŽSKÁ BYSTRICA - SOŠ STROJNÍCKA		dátum: 05/2018
objekt:	A - OPRAVA PODLAHY A OMIETKY VO VESTIBULE ŠKOLY		zák.číslo: 387/18
k.ú.	POVAŽSKÁ BYSTRICA p.č. 5419/4, 5418/1		č.výkresu: č.kópia
obsah:	PÔDORYS 1. NP		
mierka:	1:50	diel:	ARCHITEKTONICKO-STAVEBNÉ RIEŠENIE



### Krycí list rozpočtu v EUR

Stavba :Pov. Bystrica - SOŠ Strojnícka				Miesto:		
Objekt :A-Oprava dlažby a omítky vo vestibule				JKSO : 8013319		
Rozpočet:		Zmluva č.:		Spracoval:		
				Dňa: 05.06.2018		
Odberateľ: SOŠ Strojnícka Pov. Bystrica				IČO: 17050561		
				DIČ:		
Dodávateľ: UMA TRADE s.r.o.				IČO: 50649868		
Vážska 395/395, 018 63 Ladce				DIČ: 2120461849		
Projektant: PROJART spol. s.r.o. P. Bystrica				IČO:		
01701 Považská Bystrica				DIČ:		
1 M3 OP		3 540		1 M <span style="float: right;">3 540</span>		
1 M2 ZP		3 540				
1 M2 UP		3 540				
<b>A</b>	ZRN	konštrukcie a práce	materiál	spolu ZRN	<b>B</b> IN - Individuálne náklady	
1	HSV:	580,29		580,29	6 Práce nadčas	
2	PSV:	2 369,68		2 369,68	7 Murárske výpomocce	
3	MCE:				8 Bez pevnej podlahy	
4	iné:				9	
5	Súčet:	2 949,97		2 949,97	10 Súčet riadkov 6 až 9:	
<b>C</b>	NUS - náklady umiestnenia stavby				<b>D</b>	ON - ostatné náklady
11	Zariadenie :				16	Ostatné náklady uvedené v rozpočte
12	Prevádzkové vplyvy				17	Inžinierska činnosť
13	Sťažené podmienky				18	Projektové práce
14	VRN spolu				19	
15	Sučet riadkov 11 až 14:				20	Sučet riadkov 16 až 19:
projektant, rozpočtár cenár		pečiatka:				
podpis:						
dátum:						
<b>E</b>	Celkové náklady					
21	Sučet riadkov 5, 10, 15 a 20:			2 949,97		
22	DPH 20% z:	2 949,97		589,99		
23	DPH 0% z:					
24	Sučet riadkov 21 až 23:			3 540,00		
<b>F</b>	Odpočet - prípočet				0	



Odberateľ: SOŠ Strojnícka Pov. Bystrica  
 Projektant: PROJART spol. s.r.o. P. Bystrica  
 Dodávateľ: .

Spracoval:  
 JKSO : 8013319  
 Dátum: 05.06.2018

Stavba :Pov. Bystrica - SOŠ Strojnícka  
 Objekt :A-Oprava dlažby a omítky vo vestibule

### Rekapitulácia rozpočtu v EUR

Popis položky, stavebného dielu, remesla	Konštrukcie a práce	Špecifikovaný materiál	Spolu	Hmotnosť v tonách	Suť v tonách
				Spolu	Spolu
6 - ÚPRAVY POVRCHOV, PODLAHY, VÝPLNE	109,80	0,00	109,80	0,26720	0,000
9 - OSTATNÉ KONŠTRUKCIE A PRÁCE	470,49	0,00	470,49	0,00552	1,929
PRÁCE A DODÁVKY HSV spolu:	580,29	0,00	580,29	0,27272	1,929
771 - Podlahy z dlaždíc keramických	2 328,56	0,00	2 328,56	0,94046	0,000
777 - Podlahy zo syntetických hmôt	41,11	0,00	41,11	0,46516	0,000
PRÁCE A DODÁVKY PSV spolu:	2 369,68	0,00	2 369,68	1,40561	0,000
Za rozpočet celkom	2 950,00	0,00	2 950,00	1,67833	1,929



Odberateľ: SOŠ Strojnícka Pov. Bystrica  
 Projektant: PROJART spol. s.r.o. P. Bystrica  
 Dodávateľ: .

Spracoval:  
 JKSO : 8013319  
 Dátum: 05.06.2018

Stavba :Pov. Bystrica - SOŠ Strojnícka  
 Objekt :A-Oprava dlažby a omítky vo vestibule

### Prehľad rozpočtových nákladov v EUR

Výkaz výmer je nedeliteľnou súčasťou projektovej dokumentácie a spolu tvoria podklad k oceneniu stavby.

Por. číslo	Kód cenníka	Kód položky	Popis položky, stavebného diela, remesla, výkaz-výmer	Množstvo výmera	Merná jednotka	Jednotková cena	Spolu	DPH %
<b>PRÁCE A DODÁVKY HSV</b>								
6 - ÚPRAVY POVRCHOV, PODLAHY, VÝPLNE								
1	011	63243-5111	Penetrácia podkladu pod samonivelizačnú stierku - admin. budova	21,240	m2	0,86	18,27	20
2	011	63243-5113	Penetrácia podkladu pod dlažby Weber.bond	106,200	m2	0,86	91,33	20
6 - ÚPRAVY POVRCHOV, PODLAHY, VÝPLNE spolu:				<b>109,60</b>			<b>109,60</b>	
9 - OSTATNÉ KONŠTRUKCIE A PRÁCE								
3	011	95290-1111	Vyčistenie budov byt. alebo občan. výstavby do 4 m	106,200	m2	1,81	192,22	20
4	013	95290-9911	Odmastenie podláh chemickými rozpúšťadlami	84,960	m2	1,24	105,35	20
5	013	96508-1712	Búranie dlažieb keram. hr. do 1 cm	21,240	m2	1,05	22,30	20
6	013	96702-3693	Prisekanie kam. alebo iných plôch s tvrdým povrchom	21,240	m2	2,11	44,82	20
7	013	97805-9299	Osekanie soklíka keramického	43,546	m	0,96	41,80	20
8	013	97908-1111	Odvos sute a vybúraných hmôt na skládku do 1 km	1,929	t	5,00	9,65	20
9	013	97908-1121	Odvos sute a vybúraných hmôt na skládku každý ďalší 1 km	9,645	t	4,78	46,10	20
10	013	97908-2111	Vnútrostavenskú dopravu sute a vybúraných hmôt do 10 m	1,929	t	0,96	1,85	20
11	013	97908-2121	Vnútrost. doprava sute a vybúraných hmôt každých ďalších 5 m	3,858	t	0,96	3,70	20
12	013	97913-1409	Poplatok za ulož.a znešk.staveb.sute na vymedzených skládkach "O"-ostatný odpad	1,929	t	0,96	1,85	20
13	014	99928-1111	Presun hmôt pre opravy v objektoch výšky do 25 m	0,014	t	0,96	0,01	20
9 - OSTATNÉ KONŠTRUKCIE A PRÁCE spolu:				<b>469,65</b>			<b>469,65</b>	
PRÁCE A DODÁVKY HSV spolu:				<b>580,300</b>			<b>580,300</b>	
<b>PRÁCE A DODÁVKY PSV</b>								
771 - Podlahy z dlaždíc keramických								
14	771	77141-4113	Montáž soklov pórov.rovných do flexib.lep.do 12cm	43,546	m	6,70	291,76	20
15	771	77157-2469	Montáž podláh z dlaždíc keram. do tmelu Weber.col flex, špárovačka Weber.color Comfort/ Perfect	106,200	m2	19,15	2 033,73	20
16	771	99877-1101	Presun hmôt pre podlahy z dlaždíc v objektoch výšky do 6 m	3,610	t	0,96	3,47	20
771 - Podlahy z dlaždíc keramických spolu:				<b>2 328,96</b>			<b>2 328,96</b>	
777 - Podlahy zo syntetických hmôt								
17	773	77755-1191	Výspravka podláh Weber.bat hr. 10 mm	21,240	m2	1,91	40,57	20
18	773	99877-7101	Presun hmôt pre podlahy syntetické v objektoch výšky do 6 m	0,465	t	0,96	0,45	20
777 - Podlahy zo syntetických hmôt spolu:				<b>41,02</b>			<b>41,02</b>	
PRÁCE A DODÁVKY PSV spolu:				<b>2 369,98</b>			<b>2 369,98</b>	
<b>Za rozpočet celkom</b>				<b>2 369,70</b>			<b>2 369,70</b>	